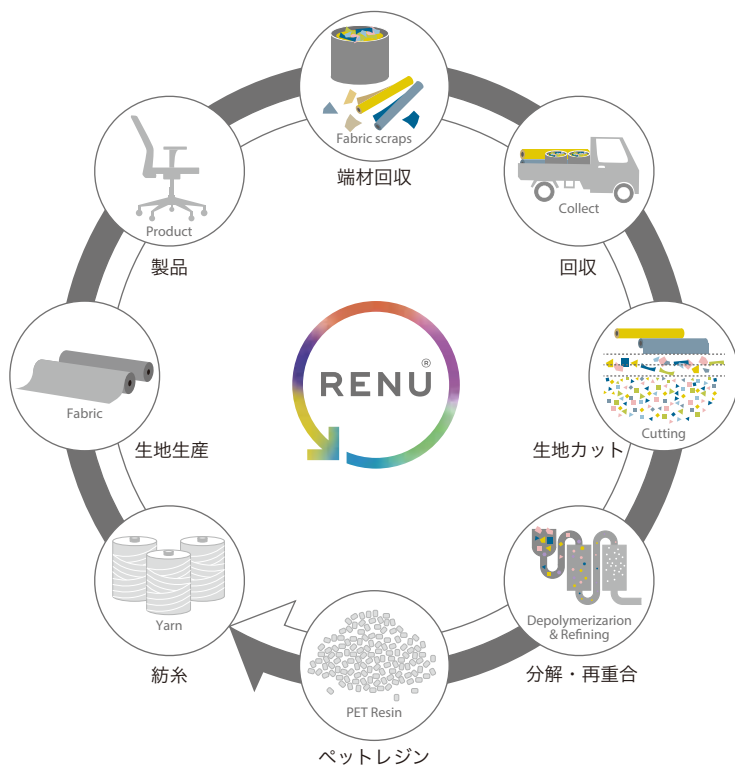


RENU®

ケミカルリサイクルポリエステル_レニュー



RENU® サーキュラーエコノミーの図



ケミカルリサイクルポリエステル系

世界では毎年約1億トンを超える繊維が生産されているといわれており、その陰には膨大な量の廃棄繊維が存在しています。それらのうち、リサイクルに回されるものはほんの一部で、残りの大部分は焼却や埋め立てで廃棄され、地球環境に大きな負荷を与えています。また新しい繊維製品が生産される時には、有限である石油資源が消費されていることはいうまでもありません。繊維業界が抱えるこのような課題に対して何か行動できないだろうか。そんな思いからRENUプロジェクトはスタートしました。一般的なりサイクルポリエステルでは、使用済みペットボトルを原料とし、溶かして再度糸にする手法を取ります。それに対してケミカルリサイクルは、要らなくなった生地や洋服、製品の生産時に出た残反や裁断くずを原料とします。分解・再重合などといった化学的な工程を経ているため原料の持つ色や雑物などは全て除去され、石油由来のポリエステルと比較してもクオリティが劣らないポリエステルを生産することができます。RENUによるケミカルポリエステルを採用することで、石油由来のレギュラーポリエステルを使用した場合と比べ、非常に大きな環境への良いインパクトをもたらすことができます。今まで廃棄するしか方法がなかった繊維を循環利用していく取り組みです。

Chemical Recycled Polyester Yarn ケミカルリサイクルポリエステル_RENU®



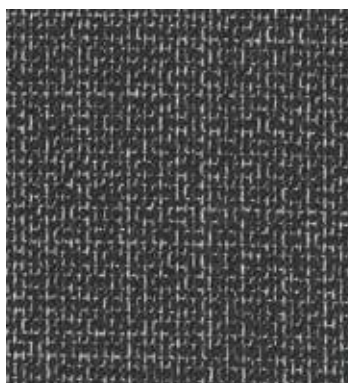
Thousand サウザン



137cm巾 × 50m乱
ポリエステル100%
(再生ポリエステル 71% RENU 29%)

再生材を100%使用した糸づくりから取り組み、複雑な意匠表現を可能にした先染め織物です。天然素材のような深みのある表情で長くお使いいただけます。

*サウザン+RENU®は参考商品です。詳しくはお問い合わせください。



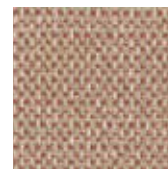
BK



BE



BR



TC



B

OGT123 参考出品

ポリエステル100%
(再生ポリエステル 56% RENU 44%)

ケミカルリサイクルポリエステルとペットボトルリサイクルポリエステルを使用しています。ボリュームのあるキルティング調のジャカードニットです。



OGT125 参考出品

ポリエステル100%
(再生ポリエステル 71% RENU 29%)

ケミカルリサイクルポリエステルとペットボトルリサイクルポリエステルを使用しています。濃淡に染分け可能な意匠糸を用いて凹凸感のある組織で編み上げました。



MORIDEN CO.,LTD.

株式会社 森傳 インテリア産業資材本部
〒108-0073 東京都港区三田3-9-9 TEL 03-3454-8211

お問合せ



HP

